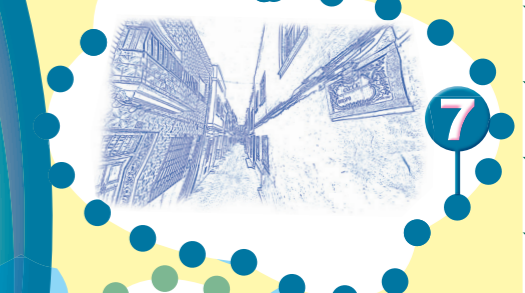
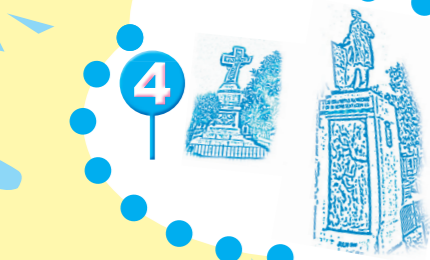
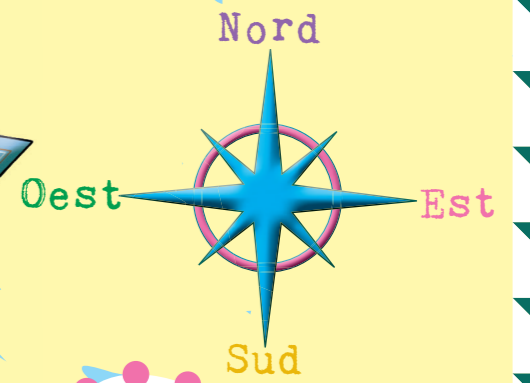


DESCOBREIX MANISES




Ajuntament de Manises
www.manises.es
 REGIDORIA DE TURISME

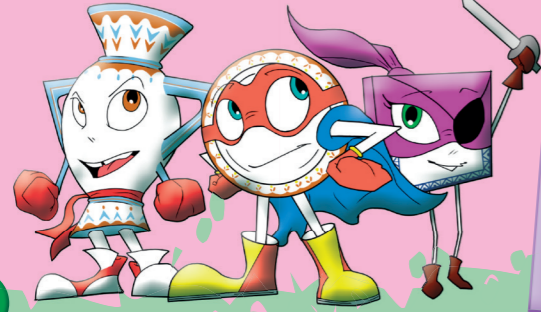

ART I TRADICIÓ
 MANISES

Col.labora:

GENERALITAT VALENCIANA
 CONSELLERIA D'EDUCACIÓ, INVESTIGACIÓ, CULTURA I ESPORTS

DESCOBREIX MANISES

La ciutat de Manises amaga secrets que han de ser descoberts per intrèpids aventurers, tan sols uns pocs elegits podran conèixer-los... T'atreveixes a ser investigador per un dia? Amb aquest mapa que tens a les mans, podràs trobar la pista que amaga cada monument o lloc. Cada pista que descobrisques t'ajudarà a fer un pas més en la teua recerca i convertir-te en un autèntic especialista ceràmic. Els nostres amics Gerro, Plateret i Rajoleta ens acompanyaran en aquesta aventura, només necessites ganes de descobrir i de passar-ho genial. Recorda que pots portar un dispositiu per a fer fotos. Quan hages resolt correctament 9 de les 10 preguntes, pots tornar a l'Oficina de Turisme de Manises i arreplegar la teua recompensa. Esteu preparats aventurers? Anem allà!



1 EIXIDA ● ● ● ● ● ● ● ● ● ●

Xics i xiques comencem aquesta aventura partint des de l'edifici que albergava una antiga estació. Si us fixeu en els murals de taulellets segur que podreu endevinar... quin tipus d'estació era...

2 FAÇANA DE LA FÀBRICA DE FRANCISCO VALDECABRES ● ● ● ● ● ● ● ● ● ●

La fàbrica de Francisco Valdecabres va ser una de les més importants de Manises, segur que si busques en la seua façana podràs saber què es fabricava ací...

3 PASSEIG GUILLERMO DE OSMA ● ● ● ● ● ● ● ● ● ●

En el passeig Guillermo de Osma podem trobar un edifici que va ser molt important per a la ciutat de Manises, si busqueu bé segur que podreu contestar a esta pregunta... per a què s'usava?

Ben fet, aventurers! A poc a poc aconseguireu el vostre objectiu, seguïu així.

4 AVINGUDA BLASCO IBÁÑEZ ● ● ● ● ● ● ● ● ● ●

A l'avinguda hi ha molts murals decorats amb ceràmica, una enorme creu amb incrustacions ceràmiques i també una escultura dedicada als artesans ceramistes i en especial a un d'ells... En podeu endevinar el nom?

5 PARC ELS FILTRES ● ● ● ● ● ● ● ● ● ●

Ànim aventurers, ens trobem a meitat del recorregut i segur que esteu resolent les pistes de meravella!

El parc Els Filtres ens mostra la història de la Comunitat Valenciana però amb personatges de còmic. En el mural número 12 trobareu el nom del rei que va conquerir València al poder musulmà en 1238... Qui va ser aquest rei?

6 FAÇANA DE L'EDIFICI "EL ARTE" ● ● ● ● ● ● ● ● ● ●

Estem davant d'un edifici molt especial, en ell s'hi troba l'Oficina de Turisme de Manises i és una de les façanes més cridaneres de la ciutat perquè té dos tipus de façanes completament diferents. Si us fixeu bé trobareu l'any en què es va construir... Quin any va ser?

Una altra pista aconseguida! Cal conèixer els llocs més importants d'una ciutat per així conèixer-ne la història. Podeu seguir el vostre recorregut aventurers.

7 CARRER DEL BISBE "_____" ● ● ● ● ● ● ● ● ● ●

En aquest carrer podem trobar portes de cases típiques decorades amb taulellets decoratius que reben el nom de *llindar*. Aquest carrer rep el seu nom perquè hi va nàixer un bisbe, si trobeu la casa en què va nàixer trobareu també el seu cognom.

8 MUSEU DE CERÀMICA DE MANISES ● ● ● ● ● ● ● ● ● ●

Al Museu de Ceràmica de Manises es pot descobrir com ha evolucionat la forma de fer ceràmica des del segle XIV fins a l'actualitat. Segur que en alguna part de la façana trobareu a quina família pertanyia la casa.

9 ESGLÉSIA DE SANT JOAN BAPTISTA ● ● ● ● ● ● ● ● ● ●

L'església de Sant Joan té una cúpula de teules de reflex daurat que és única al món. La façana està decorada amb taulells típics del segle XVIII. Si observeu bé podreu contestar a la pregunta... Quants rellotges trobes a la façana?

Sou fenomenals aventurers! Ja sabeu cada vegada més coses sobre Manises i només queda una pista per resoldre... Acabem la nostra aventura?

10 CARRER SANT JOAN ● ● ● ● ● ● ● ● ● ●

Al carrer Sant Joan hi ha molts llindars que els propietaris de cada casa decoraven segons les seues aficions, segur que si us fixeu en algun d'aquests ens podreu dir a què es dedicava o quina era l'afició d'algun dels seus propietaris.

Per fi, aventurers! La recerca ha acabat i si has aconseguit resoldre les pistes del mapa, ja és hora d'anar a per la teua recompensa. T'has convertit en un especialista en ceràmica de Manises, però recorda que encara pots conèixer millor aquesta ciutat si t'animes a visitar en una altra ocasió el Museu de Ceràmica, el MUMAF (Museu de Manises de Fotografia) i algun taller de ceràmica, en els quals podràs conèixer de prop la nostra magnífica història. A l'Oficina de Turisme de Manises podem donar-te tota la informació que necessites per a la teua pròxima aventura. T'esperem!

